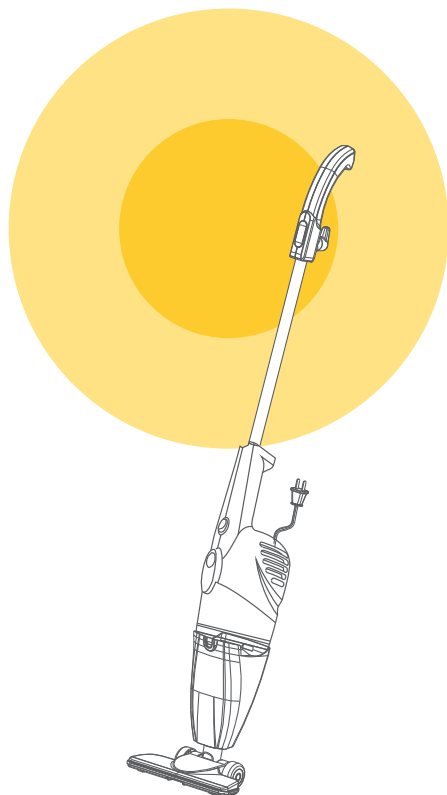


deerma



Deerma  
Vacuum Cleaner  
Használati utasítás

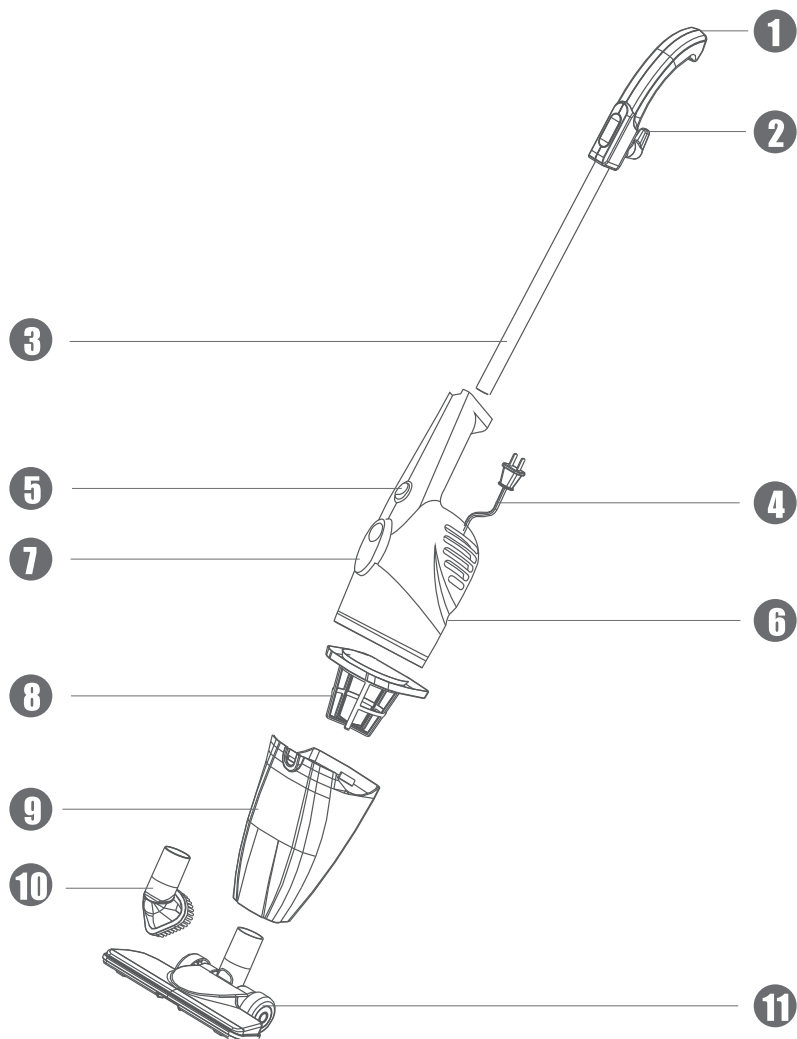
**DX118C**

Kérjük, hogy a termék első használata előtt figyelmesen olvassa el a használati utasítást.

# Biztonsági információk

1. A porszívó elektromos készülék, és csak a jelen használati útmutatóban javasolt módon használható.
2. Győződjön meg arról, hogy a konnektoron lévő feszültség megfelel a porszívó előírt feszültségének.
3. A következő tárgyakat ne húzza be a porszívóba, mert ez sérülést, tüzet, sérülést vagy egyéb balesetet okozhat:
  - a) égő tárgyak, például szén,
  - b) éles darabok, például üveg,
  - c) folyadékok és káros anyagok, például oldószerek vagy marószerek,
  - d) gyúlékony és robbanásveszélyes anyagok, például benzin, alkohol.
4. Ha takarít, javít, vagy időszakosan nem használja a porszívót, húzza ki a hálózatból. Amikor kihúzza a készüléket a konnektorból, mindig a dugót fogja meg, ne a tápkábelt.
5. Ne engedje a porszívót vízbe meríteni vagy hőforrások közelében tartani, hogy elkerülje a tüzet.
6. A balesetek elkerülése érdekében ne engedje, hogy gyerekek használják a porszívót.
7. Ne használja a porszívót a következő helyzetekben:
  - a) Ha nem működik megfelelően, és egyértelműen látható, hogy hibás.
  - b) Ha a tápkábel megsérült. (Ha ez történik, ne kapcsolja be a porszívót, és forduljon hivatalos szervizhez).
8. Kerülje a használatot, ha a szívócsatorna eltömődött, hogy elkerülje a motor károsodását és a ház deformálódását.
9. A termék tápkábele Y alakban csatlakozik a motorhoz. Ha a kábel megsérül, azt egy szervizközpontnak kell kicserélnie.

# Terméktervezés

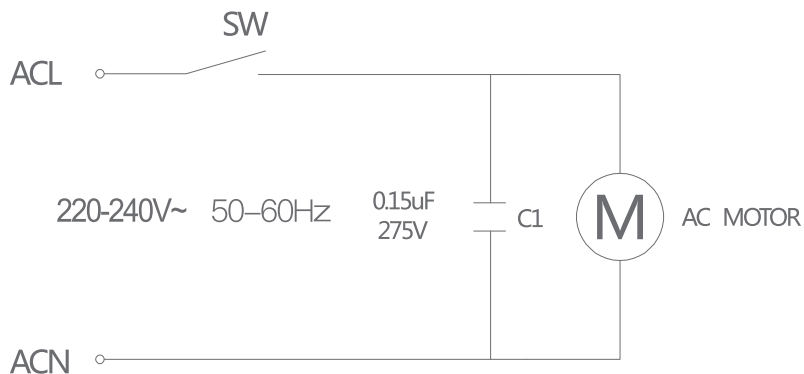


1. tartó
2. kampó a tápkábel számára
3. fémcső
4. tápkábel
5. be/ki kapcsoló
6. főegység

7. A portartály kioldógombja
8. szűrő
9. portartály
10. 2 az 1-ben kefe
11. padlókefe

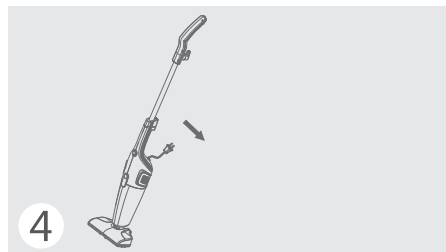
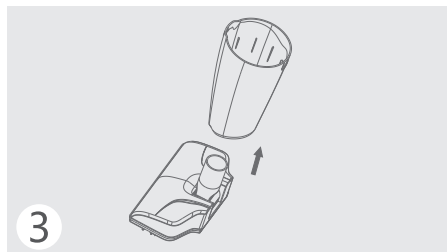
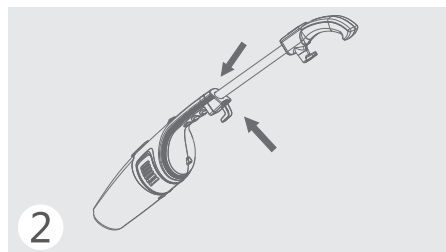
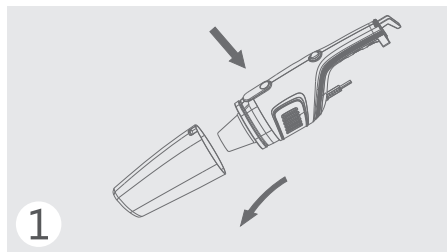
# Áramköri diagram

A grafikon csak szemléltető célokat szolgál.



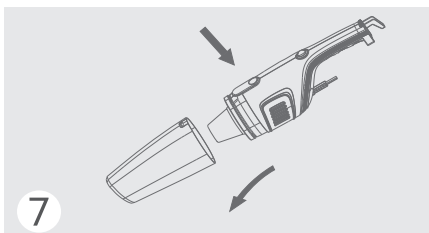
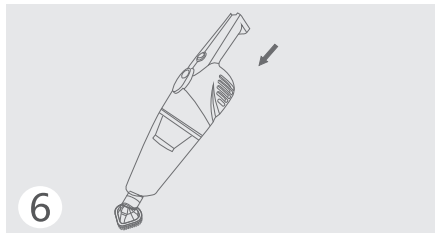
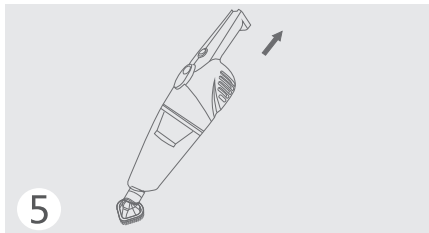
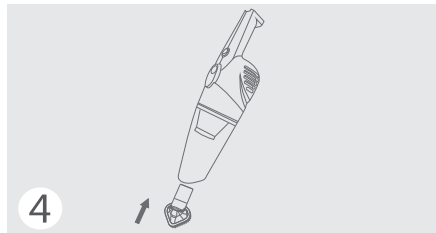
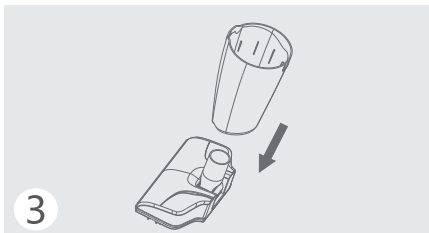
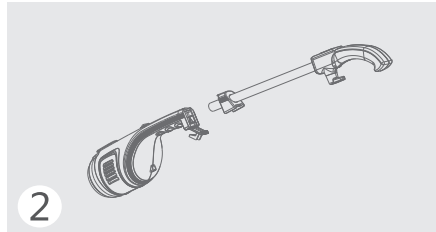
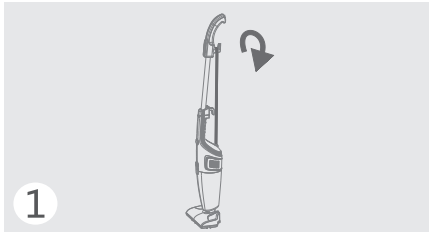
## A termék használata

Normál üzemmód



1. Nyomja meg a portartály kioldó gombot. Vegye ki a tartályát, és győződjön meg arról, hogy a filter megfelelően van-e felszerelve.
2. Szerelje fel a fogantyút: helyezze a fogantyút a főegységen lévő foglalatba, és lassan forgassa el.
3. Szerelje fel a padlókefét a 3. ábrán látható módon.
4. Helyezze be a dugót a konnektorba, és kapcsolja be a készüléket.
5. A tisztítás befejeztével kapcsolja ki a készüléket, és húzza ki a dugót a konnektorból.
6. Akassza a tápkábelt a kampóra. Tárolja a készüléket függőlegesen.

### Kompakt üzemmód



1. Csavarja el a tápkábel kampóját a tápkábel kitekeréséhez.
2. Távolítsa el a fogantyút.
3. Vegye ki a padlókefét.
4. Szerelje fel a 2 az 1-ben kefét.
5. Dugja be a hálózati csatlakozót, és kapcsolja be a gépet.
6. A tisztítás befejeztével kapcsolja ki a gépet, és húzza ki a dugót a konnektorból.
7. Nyomja meg és tartsa lenyomva a portartály kioldógombját, vegye ki és ürítse ki.

## Műszaki specifikációk

Termék neve	Vacuum cleaner
Modell	DX118C
Feszültség	220–240V~ 50–60Hz
Névleges teljesítmény	600W
Kapacitás	1.2L
Szívóerő:	<b>16kPA</b>
Hang	86dB

## Tisztítás és karbantartás

### Napi karbantartás

Vegye ki a portartályt, szerelje szét a filtert, mossa le folyó víz alatt, és szárítsa meg.

### Figyelem!

- A szűrőt legalább havonta egyszer meg kell tisztítani, és ki kell mosni, amint lerakódások kezdenek felhalmozódni rajta.

- A szűrőt a visszaszerelés előtt alaposan meg kell szárítani.
- A készülék beindítása előtt győződjön meg arról, hogy az acélmag és a HEPA-szivacs jó állapotban van.

## Tartalom

Név	Mennyiség
Főegység	1
Padlókefe	1
Lapos kefe	1
Fogantyú	1
Kerek kefe	1
Utasítás	1
Garanciakártya	1
Tanúsítvány	1

Minden jog fenntartva.

Ez a kézikönyv az INNPRO firm tulajdonát képezi.

A kézikönyv kereskedelmi célú, teljes vagy részleges sokszorosítása és terjesztése engedély nélkül tilos.